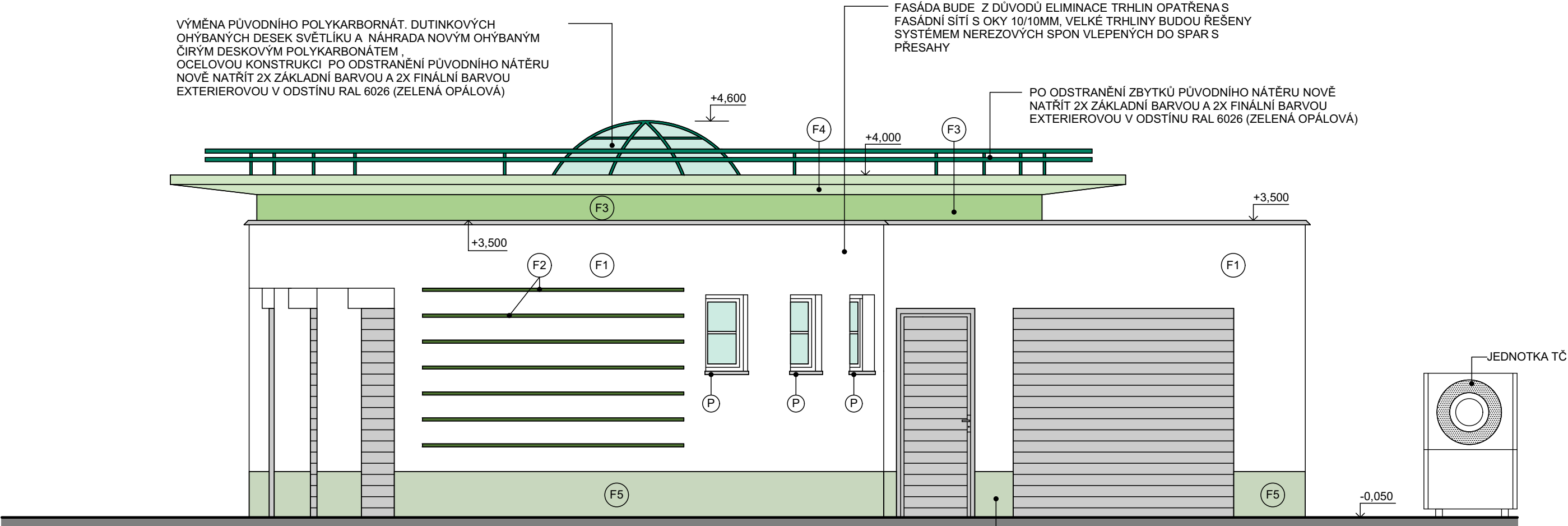


POHLED OD JIHU M 1:50

OSTATNÍ PRVKY:

- (P) STÁVAJÍCÍ PARAPETY BUDOU POSOUZENY POPŘ. DEMONTOVÁNY A NAHRAZENY V PŘÍPADĚ NUTNOSTI NOVÝMI Z MĚDĚNÉHO PLECHU



BAREVNOST FASÁDY:

- (F1) JEMNOVRSTVÁ OMÍTKOVINA ZRNITOST 2MM, PROBARVENÁ - ODSSTÍN W001 (BÍLÁ)
- (F2) JEMNOVRSTVÁ OMÍTKOVINA ZRNITOST 2MM, PROBARVENÁ - ODSSTÍN ZE8B (DRÁŽKY - NYNÍ POUZE POVRCHOVÁ MALBA-NEJTMAVŠÍ ZELENÁ)
- (F3) JEMNOVRSTVÁ OMÍTKOVINA ZRNITOST 2MM, PROBARVENÁ - ODSSTÍN ZE8C (VĚNEC - STŘEDNÍ ZELENÁ)
- (F4) JEMNOVRSTVÁ OMÍTKOVINA ZRNITOST 2MM, PROBARVENÁ - ODSSTÍN ZE8D (ŘÍMSA- SVĚTLÁ ZELENÁ)
- (F5) OCHRANA PROTI ODPRÝSKAJÍCÍ VODĚ - MOZAIKOVÁ OMÍTKA JEMNOZRNNÁ - ODSSTÍN MAR2 GO5 (NAZELENALÝ ODSSTÍN)

SOKL FASÁDY BUDE OPATŘEN ZATEPLOVACÍM SYSTÉMEM 20-30MM Z EXTRUD. POLYSTYRÉNU (Z TOHO BUDE 100MM POD ÚROVEŇ DLAŽBY PLOCH CHODNÍKU) NAŘEZANÉHO DO OBLOKU UMOŽŇUJÍCÍ OHYB, OPATŘEN SOKLOVOU JEMNOZRNNOU MOZAIKOVOU OMÍTKOVINOU

POZNÁMKA:

- VEŠKERÉ BAREVNÉ ODSSTÍNY NA FASÁDĚ I SOKLU BUDOU PŘEDLOŽENY PROJEKTANTOVI K ODSOUHLASENÍ NA VZORKU PŘED PROVÁDĚNÍM FASÁDY
- FASÁDA VYZTUŽENÁ SÍTÍ S LEPIDLEM BUDE PŘED PROVEDENÍM PROBARVENÉ OMÍTKY ŘÁDNĚ NAPENETROVÁNO, POPŘ DLE DOPORUČENÍ VÝROBCE PROVEDEN PODKADNÍ BAREVNÝ NÁTĚR
- V ČÁSTI SOKLU BUDE PŘED PROVEDENÍM IZOLACE Z XPS PROVEDEN HYDROIZOLAČNÍ NÁTĚR + IZOLACE Z ASFALTOVÝCH PÁSŮ
- UVEDENÉ POHLEDY NEMUSÍ ÚPLNĚ ROZMĚROVĚ ODPOVÍDAT SKUTEČNÉMU STAVU, VÝKRESY POHLEDŮ VZNIKLY DIGITALIZACÍ PŮVODNÍCH PODKLADŮ
- VĚTŠÍ TRHLINY BUDOU PŘED PROVEDENÍM FASÁDY ZTUŽENY NEREZOVOU VÝZTUŽÍ

a t e l i e r MALEC	AUTOR PROJEKTU: Ing. arch. Martin Malec		atelier MALEC, Na Mlýnské stoce 9/a, 370 01 České Budějovice, Česká republika tel.: +420 387 331 547, fax: +420 387 415 000 e-mail: malec@atelier-malec.cz		
	ZODP. PROJEKTANT: Ing. arch. Martin Malec				
	VYPRACOVAL: Ing. Jana Suchá				
	KRESLIL: Klára Litvíková				
	INVESTOR: Povodí Vltavy, státní podnik Holečkova 8, 150 00 Praha 5 - Smíchov				
AKCE:		REKONSTRUKCE GARÁŽÍ V AREÁLU GENERÁLNÍHO ŘEDITELSTVÍ PVL Holečkova 3178/8 150 00 Praha 5 - Smíchov		FORMÁT: 2A4	
				DATUM: 4/2023	
				ČÍS. ZAKÁZKY: 03-PP-06/23	
				STUPEŇ: PROJEKT PRO	
				STAVEBNÍ POVOLENÍ A PROVEDENÍ STAVBY	
OBSAH:		MĚŘITKO:		Č.V.:	
D 1.1		1 : 50		5	
POHLED OD JIHU					